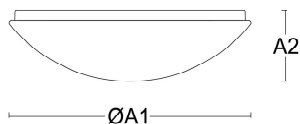
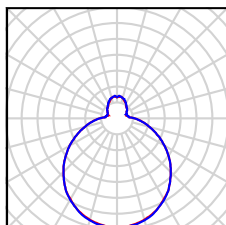


TECHNICKÝ LIST

Použití: bytová výstavba (pokoje, chodby), společenské prostory
Montáž: na stěnu, na strop

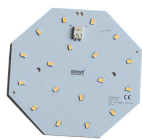


Technická data:

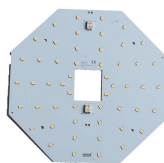
Světelný zdroj	LED modul Osmont L02A	LED modul L11B, L12B, L13B, L14B, 15B, L16B, L43B
Teplota chromatičnosti	3000K, 4000K	3000K, 4000K
Index podání barev	3000K Ra>80, 4000K Ra>80	3000K Ra>80, 4000K Ra>80
Napájecí zdroj	Tridonic 10-42W SELV	Tridonic 10-35W SELV
Energetická třída	A+	A++
Přívodní napětí	230V	
Stupeň krytí	IP 43	
Materiál tělesa svítidla	Ocelový plech, práškově lakovaný	
Materiál stínítka	Sklo – Triplex opál s matovaným povrchem	
Způsob držení stínítka	Sklapovací držáky	



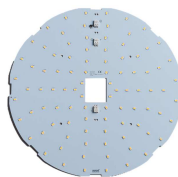
LED modul L02A



LED modul L11B



LED modul L14B



LED modul L16B



LED modul L43B

Varianty LED svítidel:

	Typové označení	ØA1xA2 [mm]	Světelný tok LED modulů [lm]		Příkon [W]*	Možnost: Pohybové čidlo (HF)/ Stmívání (1-10, DALI)
			3000K	4000K		
AURA 1	LED-1L11B07K2/040_000	220x110	970	1010	8	- / -
	LED-1L11B07K53/042_000		970	1010	8	- / -
AURA 2	LED-1L12B07K53/042_000	280x120	1290	1350	11	• / -
	LED-3L02A10K53/042_000		1970	2110	23	• / •
AURA 3	LED-1L12B07K64/062_000	350x120	1290	1350	11	• / -
	LED-1L13B07K64/062_000		1940	2030	15	• / •
	LED-4L02A10K64/062_000		2630	2810	30	• / •
AURA 4	LED-1L13B07K75/072_000	420x125	1940	2030	15	• / -
	LED-1L14B07K75/072_000		2590	2700	20	• / •
	LED-5L02A10K75/072_000		3280	3510	37	• / •
AURA 5	LED-1L15B07K86/082_000	490x130	3880	4050	29	• / -
	LED-1L16B07K86/082_000		4850	5070	36	• / •
	LED-1L16B07K86/082 2/1_000		2600+2250	2700+2370	36	- / -
AURA 9	LED-1L16B07K98/084_000	590x140	4850	5070	36	- / •
	LED-2L43B07K98/084_000		7760	8100	58	- / •
	LED-1L16B07K98/084 2/1_000		2600+2250	2700+2370	36	- / -
	LED-2L43B07K98/084 2/1_000		5200+2560	5400+2700	58	- / -

.000 – 3000K nebo 4000K

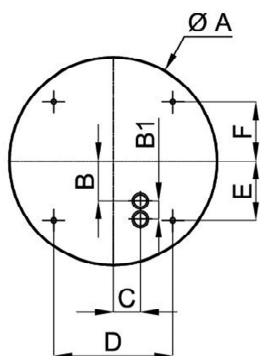
2/1 – dvouokruhové ovládání světelných zdrojů

* příkon svítidla včetně ztráty na napájecím zdroji

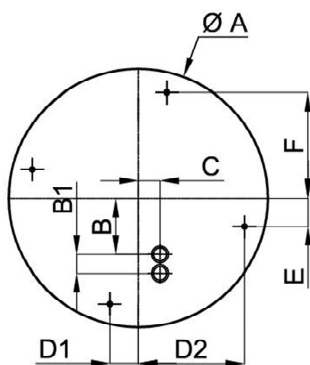
TECHNICKÝ LIST

Montážní rozměry pro svítidla s LED modulem L02A:

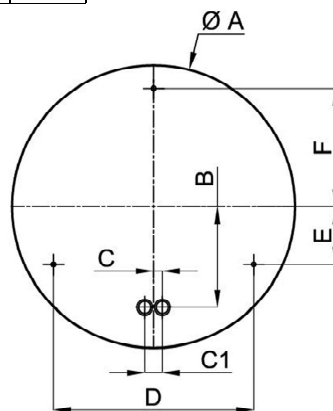
	Ø A [mm]	B [mm]	B1 [mm]	C [mm]	D [mm]	D1 [mm]	D2 [mm]	E [mm]	F [mm]
AURA 1	173	25	20	9	60	-	-	61	61
AURA 2	228	52	20	24	130	-	-	65	65
AURA 3	275	60	20	23	-	30	112	30	112
AURA 4	324	115	20	10	228	-	-	66	135



AURA 1,2



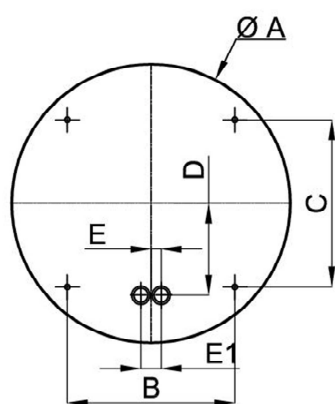
AURA 3



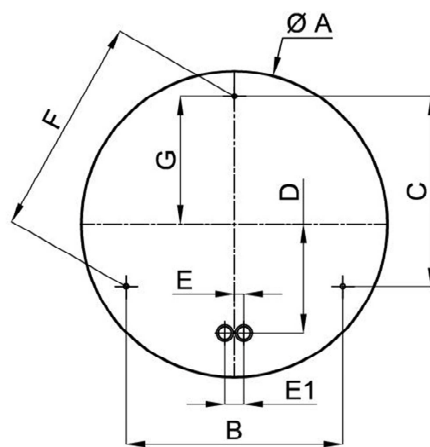
AURA 4

Montážní rozměry pro svítidla s LED moduly L11B-L43B:

	ØA [mm]	B [mm]	C [mm]	D [mm]	E [mm]	E1 [mm]	F [mm]	G [mm]
AURA 1	173	122	60	65	10	20	-	-
AURA 2	228	130	130	91	0	20	-	-
AURA 3	275	165	165	105	0	20	-	-
AURA 4	324	228	-	118	46	20	231	135
AURA 5	372	220	220	145	10	20	-	-
AURA 9	467	329	-	183	10	20	329	190



AURA 1,2,3,5



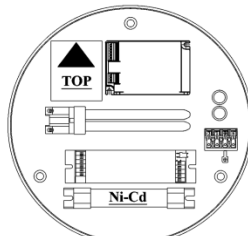
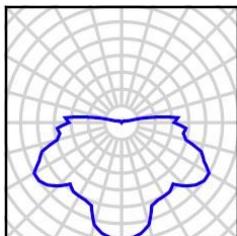
AURA 4,9

TECHNICKÝ LIST

ZÁŘIVKOVÝCH-NOUZOVÝCH SVÍTIDEL

Použití: garáže, chodby, haly, venkovní osvětlení, průmyslové objekty

Montáž: na stěnu, na strop



Technická data:

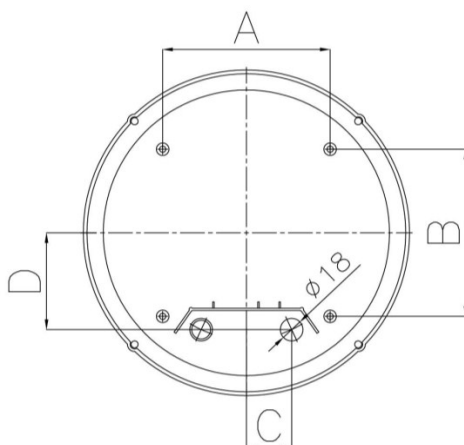
Světelný zdroj	Zářivka
Předřadník	Elektronický
Přívodní napětí	230V
Stupeň krytí	IP 65
Materiál tělesa svítidla	Polykarbonát bílý
Materiál stínítka	Polykarbonát čirý
Ochranný koš	Kovový, bílý lak
Způsob držení stínítka	Šroubkové

Varianty zářivkových svítidel:

	Typové označení	Průměr x Výška [mm]	Výkon [W]	Objímka	Typ zářivky	T [hod]	Světelný tok zdroje v nouzovém režimu [%]	Typ akumulátoru
ELEKTRA 4	NZ-13/IN-172	260x110	13	G24q1	TC-DEL	1	16	Ni-Cd 3,6V/1,5Ah
	NZ-18/IN-174	310x120	18	G24q2	TC-DEL	1	14	Ni-Cd 3,6V/1,5Ah
ELEKTRA 5	NK-E-18/IN-174		18	G24q2	TC-DEL	1	14	Ni-Cd 3,6V/1,5Ah
	NK-E-26/IN-174		26	G24q3	TC-DEL	1	10	Ni-Cd 3,6V/1,5Ah

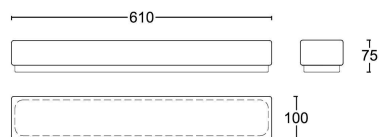
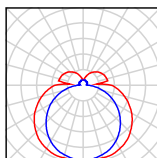
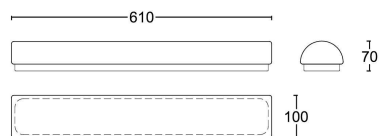
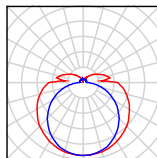
Montážní rozměry:

	Průměr montury [mm]	A [mm]	B [mm]	C [mm]	D [mm]
ELEKTRA 4	259	132	132	36	77
ELEKTRA 5	308	170	170	0	84



TECHNICKÝ LIST

Použití: bytová výstavba (koupelny, chodby)
Montáž: na stěnu, na strop



Technická data:

Světelný zdroj	Žárovka	Zářivka	LED modul
Předřadník/Napájecí zdroj	-	Elektronický	LED driver 20W/700mA
Teplota chromatičnosti	-	-	3000K, 4000K
Index podání barev	-	-	3000K Ra>80, 4000K Ra>80
Energetická třída	Dle zdroje	Dle zdroje	A++
Přívodní napětí	230V		
Stupeň krytí	IP 44		
Materiál tělesa svítidla	Ocelový plech, práškové lakování		
Materiál stínítka	Sklo – Triplex opál s matovaným povrchem		
Způsob držení stínítka	Sklapovací držáky		



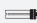
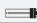




Varianty:

	Typové označení	Výkon [W]	Objímka	Typ zářivky	Světelný tok LED modulů [lm]	
					3000K	4000K
SYLVIA 1	IN-32U12/129	3x28	3xE14	-	-	-
	E-16U12/129	24	G5	T5	-	-
	LED-2L25B07U12/129 .000	21	-	-	2590	2700
SYLVIA 2	IN-32U12/130	3x28	3xE14	-	-	-
	E-16U12/130	24	G5	T5	-	-
	LED-2L25B07U12/130 .000	21	-	-	2590	2700

.000 – 3000K nebo 4000K

Montážní rozměry [mm]:

IN-32U12/1xx E-16U12/1xx	
LED-2L25B07U12/1xx	

IP65					
kód code код	typ type тип	zdroj source лампа	příkon input [W]	objímka socket патрон	T [h]
A 					
50028	IN-172		100	E27	
EVG					
50034	E-173/13		13	G24q1	
50035	E-173/18		18	G24q2	
50036	E-173/26		26	G24q3	
50037	E-173/213		2x13	2xG24q1	
S					
46133	IN-172 HF		60	E27	
N					
50038	NZ-13/IN-172		13	G24q1	1

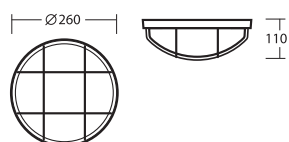


Ø 260 mm

náhradní stínitko/spare shade/запасной плафон

kód/code/код	typ/type/тип	D [mm]
20502	172	260

LED IP65							
kód code код	kód code код	typ type тип	[lm] 3000K	[lm] 4000K	příkon input [W]	T [h]	
50122	50622	LED-1L12B07/IN-172P .000	1290	1350	11		
50123	50623	LED-1L13B07/IN-172P .000	1940	2030	15		
S							
50124	50624	LED-1L12B07/IN-172P HF .000	1290	1350	11		
50125	50625	LED-1L13B07/IN-172P HF .000	1940	2030	15		
NE							
50126	50626	LED-1L12B07/IN-172P/NK1W .000	1290	1350	11	3	
50127	50627	LED-1L13B07/IN-172P/NK1W .000	1940	2030	15	3	









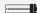


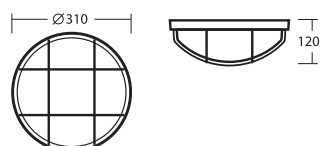
Ø 260 mm

náhradní stínitko/spare shade/запасной плафон

kód/code/код	typ/type/тип	D [mm]
20552	172P	260

ELEKTRA 5

IP65					
kód code код	typ type тип	zdroj source лампа	příkon input [W]	objímka socket патрон	T [h]
A 					
50039	IN-174		2x60	2xE27	
EVG					
50044	E-175/18		18	G24q2	
50045	E-175/26		26	G24q3	
50046	E-175/218		2x18	2xG24q2	
S					
46134	IN-174 HF		60	E27	
N					
50047	NZ-18/IN-174		18	G24q2	1
NE					
50051	NK-E-18/IN-174		18	G24q2	1
50052	NK-E-26/IN-174		26	G24q3	1



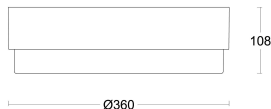
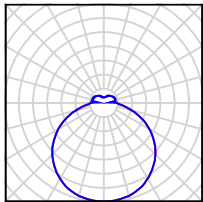
Ø 310 mm

náhradní stínitko/spare shade/запасной плафон

kód/code/код	typ/type/тип	D [mm]
20503	174	310

TECHNICKÝ LIST

Použití: průmyslové prostory, chodby, venkovní osvětlení
Montáž: na stěnu, na strop (možnost připojení svítidla zespodu i z boku)



Technická data:

Světelný zdroj	Žárovka	Zářivka	LED modul L14B, L15B
Teplota chromatičnosti	-	-	3000K, 4000K
Index podání barev	-	-	3000K Ra>80, 4000K Ra>80
Napájecí zdroj	-	Elektronický	Tridonic 20-35W SELV
Energetická třída	Dle zdroje	Dle zdroje	A++
Přívodní napětí	230V		
Stupeň krytí	IP 65		
Odolnost proti nárazu	IK10 (44Nm)		
Materiál tělesa svítidla	Polykarbonát v barvě matná bílá nebo matná šedá		
Materiál stínítka	Opálový polykarbonát		
Způsob držení stínítka	Bajonet		

Varianty:

Typové označení	Příkon [W]	Objímka	Typ zářivky	Světelný tok LED modulů [lm]		Možnost: Pohybový senzor (HF) / Stmívatelné (DALI)
				3000K	4000K	
IN-184	2x25	2xE27	-	-	-	• (1x40W) / -
E-185/218	2x18	2xG24q2	TC-DEL	-	-	- / -
E-185/226	2x26	2xG24q3	TC-DEL	-	-	- / •
LED-1L14807/IN-184 .000	20	-	-	2590	2700	• / -
LED-1L15807/IN-184 .000	29	-	-	3880	4050	• / •
LED-1L15807/IN-184 2/1 .000	29	-	-	2600+1280	2700+1350	- / -

.000 – 3000K nebo 4000K

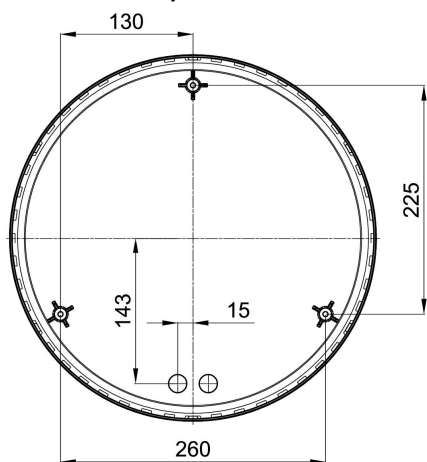
2/1 – dvouokruhové ovládání světelných zdrojů

Varianty nouzových svítidel:

Typové označení	Příkon [W]	Objímka	Typ zářivky	Světelný tok LED modulů [lm]		T [h] / Typ akumulátoru	Možnost: Pohybový senzor (HF)
				3000K	4000K		
NKC-218/13/IN-184	2x18	2xG24q2	TC-DEL	-	-	1 / Ni-Cd (3,6V/1,5Ah)	-
NKC-226/13/IN-184	2x26	2xG24q3	TC-DEL	-	-	1 / Ni-Cd (3,6V/1,6Ah)	-
LED-1L14807/IN-184 NK1W .000	20	-	-	2590	2700	3 / Ni-Cd (3,6V/1,5Ah)	•
LED-1L15807/IN-184 NK1W .000	29	-	-	3880	4050	3 / Ni-Cd (3,6V/1,5Ah)	•

.000 – 3000K nebo 4000K

Montážní rozměry:



LED podlinkové svítidlo



LED zářivka pro montáž na kuchyňskou linku nebo pod poličku.

Přívodní kabel 10 cm je součástí balení.

Difuzor zářivky je ze skla.

LED světelná trubice T5 je součástí balení.

Obsahuje vypínač - z boku svítidla.

Úhel svícení: 120 stupňů.

Svítí neutrálním bílým světlem.

Svitivost odpovídá cca 60W klasické žárovce.

Index podání barev > 80 Ra.

Není stmívatelná.

Parametry	
Kód položky:	WJ0028
Ekvivalent klasické žárovky ?	60 W
Funkce	Vypínač na těle svítidla; LED technologie
Max. příkon zdroje ?	9 W
Místo	Kuchyň
Příkon zdroje ?	9 W
Typ	Podlinkové svítidlo
Série	CABINET
Materiál	sklo; plast
Barva	bílá
Výška	36 mm
Šířka	552 mm
Délka	22 mm
Patice	G5
Stupeň krytí (IP) ?	IP20
Žárovky součástí balení	ANO (LED)
Počet žárovek	1
Průměrná životnost zdroje	17000 h
Barva světla ?	4000 K
Světelný tok celkový	720 lm
Záruční doba	3 roky ZDARMA
Energetická třída	A+



Prachotěsné svítidlo odolné proti tryskající vodě (**IP65**).

Použití: místnosti s vysokou vlhkostí a prachem, například chodby, sklepy, garáže, schodiště a venkovní použití.

Obsahuje LED modul (typ SMD).

Instalace: na stěnu nebo na strop.

Provozní teplota: -30°C až +40°C.

Svítí neutrálním bílým světlem.

Energetická třída: A+.

Parametry

Kód položky:		PI209
Ekvivalent klasické žárovky	?	75 W
Max. příkon zdroje	?	15 W
Místo		Koupelna; Zahrada a cesty; Garáž
Napětí		230 V
Příkon zdroje	?	15 W
Třída ochrany před úrazem elektrickým proudem		2
Tvar svítidla		kulatý
Typ		Venkovní stropní svítidlo; Přisazené svítidlo
Série		VARNA PLUS Brilum
Funkce		LED technologie
Materiál		plast
Barva		bílá
Výška		55 mm
Průměr		210 mm
Patice		Integrovaný LED modul
Stupeň krytí (IP)	?	IP65
Žárovky součástí balení		ANO (LED)
Počet žárovek		Integrovaný LED modul
Průměrná životnost zdroje		30000 h
Barva světla	?	4000 K
Světelný tok celkový		1200 lm
Záruční doba		3 roky ZDARMA
Energetická třída		A+



... prachotěsné, vodotěsné a nárazuvzdorné.

POUŽITÍ

Svítidlo je vhodné pro průmyslové vnitřní i venkovní zastřešené prostory, sportovní areály, dílny, garáže, skladovací haly, dopravní terminály, hospodářské objekty a laboratoře bez nebezpečí výbuchu plynů, prachů a hořlavých par.

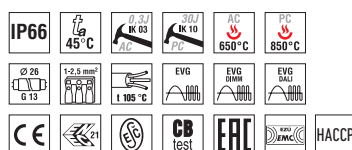
Svítidlo odolává prachu, vlhku a tryskající vodě. Základna a difuzor z polykarbonátu (PC) mají zvýšenou odolnost proti deformaci a nárazu.

[Je nutno přihlídnout k exhalacím v ovzduší, snižujícím použitelnost plastu při instalaci v agresivním prostředí, viz str. 387].

VÝHODY

- Krytí svítidla **IP66**
- Maximální teplota okolí až do **$t_a = 45^\circ\text{C}$**
- Materiál difuzoru: akrylát (AC) = výborné optické vlastnosti nebo polykarbonát (PC) = vysoká mechanická odolnost
- Materiál klipů: polyamid + 15 % skelné vlákno nebo nerez + polyamid
- Až o 30 % nižší spotřeba elektrické energie v provedení DALI, DIM
- Možnost dodání ve stmívatelném či nouzovém provedení

- Průběžná montáž až 10 vodičů u základů svítidel typu 236 a 258
- Certifikace: ESČ, ENEC, CB, EAC a HACCP

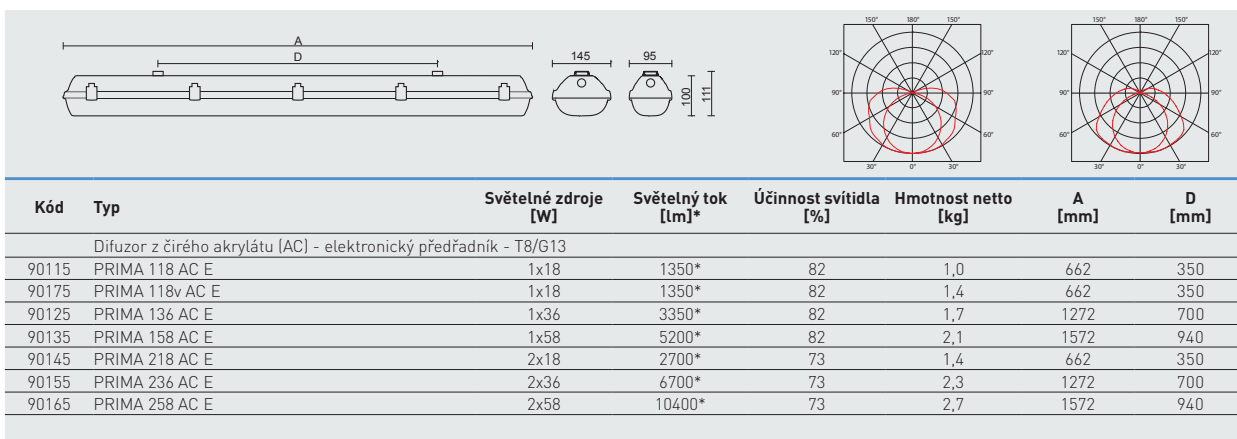




TECHNICKÝ POPIS

- Difuzor: čirý akrylát (AC), UV stabilní, výborné optické vlastnosti
- Základna: šedý polykarbonát (PC), UV stabilní, nárazuvzdorný
- Reflektor: ocelový plech bílé barvy (RAL 9003)
- Klipy: polyamid + 15 % skelné vlákno nebo nerez ocel + polyamid
- Těsnění: polyuretan (PUR), vypěněná drážka základny
- Kabelové vývodky: gumové (SBS)
- Svorkovnice: bezšroubová třípólová (v základním provedení)

- Distanční díl: polyamid + 10 % skelné vlákno, slouží k zavěšení reflektoru při montáži
- Instalace: součástí balení jsou nerez háčky a nerez spony
- Elektro vybavení: elektronický předřadník T8; T8 DALI nebo T8 DIM
- Krytí svítidla: IP66
- Maximální teplota okolí: $t_a = 45^\circ\text{C}$



v - provedení v široké verzi svítidla 118v, šíře 145 mm]

* - celkový světelný tok zdrojů T8/840 při teplotě 25 °C

T8 AC E

Kód	Typ
90115	PRIMA 118 AC E
90175	PRIMA 118v AC E
90125	PRIMA 136 AC E
90135	PRIMA 158 AC E
90145	PRIMA 218 AC E
90155	PRIMA 236 AC E
90165	PRIMA 258 AC E

Difuzor z čirého akrylátu (AC), elektronický předřadník T8, plastové klipy

1F	3F	M1h	M3h	3F M1h	3F M3h
x	x	x	x	x	x
x	x	90174	91174	x	x
90126	90106	90124	91124	90104	x
90136	90116	90134	91134	90114	93114
x	x	90144	91144	x	x
90156	90186	90154	91154	90184	93184
90166	90196	90164	91164	90194	93194

T8 ACc E

90215	PRIMA 118 ACc E
90275	PRIMA 118v ACc E
90225	PRIMA 136 ACc E
90235	PRIMA 158 ACc E
90245	PRIMA 218 ACc E
90255	PRIMA 236 ACc E
90265	PRIMA 258 ACc E

Difuzor z čirého akrylátu (AC), elektronický předřadník T8, nerezové klipy (c)

x	x	x	x	x	x
x	x	90274	91274	x	x
90226	90206	90224	91224	90204	x
90236	90216	90234	91234	90214	93214
x	x	90244	91244	x	x
90256	90286	90254	91254	90284	93284
90266	90296	90264	91264	90294	93294

T8 AC ER DIM

Kód	Typ
91177	PRIMA 118v AC ER DIM
90127	PRIMA 136 AC ER DIM
90137	PRIMA 158 AC ER DIM
90147	PRIMA 218 AC ER DIM
90157	PRIMA 236 AC ER DIM
90167	PRIMA 258 AC ER DIM

Difuzor z čirého akrylátu (AC), elektronický analogově stmívatelný předřadník T8 DIM 1–10V, plastové klipy

1F	3F	M1h	M3h	3F M1h	3F M3h
x	x	93174	x	x	x
91127	90107	93124	94124	94104	x
91137	90117	93134	94134	94114	91114
x	x	93144	x	x	x
91157	90187	93154	94154	94184	91184
91167	90197	93164	94164	94194	91194

T8 ACc ER DIM

91277	PRIMA 118v ACc ER DIM
90227	PRIMA 136 ACc ER DIM
90237	PRIMA 158 ACc ER DIM
90247	PRIMA 218 ACc ER DIM
90257	PRIMA 236 ACc ER DIM
90267	PRIMA 258 ACc ER DIM

Difuzor z čirého akrylátu (AC), elektronický analogově stmívatelný předřadník T8 DIM 1–10V, nerezové klipy (c)

x	x	93274	x	x	x
91227	90207	93224	94224	94204	x
91237	90217	93234	94234	94214	91214
x	x	93244	x	x	x
91257	90287	93254	94254	94284	91284
91267	90297	93264	94264	94294	91294

Příklad typového označení: 90294 = PRIMA 258 ACc **3F M1h** E

T8 AC ER DALI

Kód	Typ
93177	PRIMA 118v AC ER DALI
93127	PRIMA 136 AC ER DALI
93137	PRIMA 158 AC ER DALI
93147	PRIMA 218 AC ER DALI
93157	PRIMA 236 AC ER DALI
93167	PRIMA 258 AC ER DALI

T8 ACc ER DALI

93277	PRIMA 118v ACc ER DALI
93227	PRIMA 136 ACc ER DALI
93237	PRIMA 158 ACc ER DALI
93247	PRIMA 218 ACc ER DALI
93257	PRIMA 236 ACc ER DALI
93267	PRIMA 258 ACc ER DALI

Difuzor z čirého akrylátu (AC), elektronický digitálně stmívatelný předřadník T8 DALI, plastové klipy

1F	3F	M1h	M3h	3F M1h	3F M3h
x	x	93178	x	x	x
94127	93107	93128	94128	94108	x
94137	93117	93138	94138	94118	91118
x	x	93148	x	x	x
94157	93187	93158	94158	94188	91188
94167	93197	93168	94168	94198	91198

Difuzor z čirého akrylátu (AC), elektronický digitálně stmívatelný předřadník T8 DALI, nerezové klipy (c)

x	x	93278	x	x	x
94227	93207	93228	94228	94208	x
94237	93217	93238	94238	94218	91218
x	x	93248	x	x	x
94257	93287	93258	94258	94288	91288
94267	93297	93268	94268	94298	91298

ZAKÁZKOVÉ PROVEDENÍ

- na zakázku lze dodat svítidla vybavená záložním zdrojem pro nouzové (netrvalé) osvětlení

T8 AC NM1h	Difuzor z čirého akrylátu (AC), nouzový záložní zdroj 1 hodina pro nouzové (netrvalé) osvětlení, plastové klipy
T8 ACc NM1h	Difuzor z čirého akrylátu (AC), nouzový záložní zdroj 1 hodina pro nouzové (netrvalé) osvětlení, nerezové klipy (c)
T8 AC NM3h	Difuzor z čirého akrylátu (AC), nouzový záložní zdroj 3 hodiny pro nouzové (netrvalé) osvětlení, plastové klipy
T8 ACc NM3h	Difuzor z čirého akrylátu (AC), nouzový záložní zdroj 3 hodiny pro nouzové (netrvalé) osvětlení, nerezové klipy (c)

LEGENDA

E – elektronický předřadník**DALI** – provedení s elektronickým digitálně stmívatelným předřadníkem ovládaným DALI protokolem**DIM** – provedení s elektronickým analogově stmívatelným předřadníkem 1–10 V**1F** – jednofázová propojovací kabeláž pro průběžnou montáž**3F** – třífázová propojovací kabeláž pro průběžnou montáž**M1h** – nouzový záložní zdroj s operačním časem 1 hodina (SA) pro trvalé i nouzové osvětlení**M3h** – nouzový záložní zdroj s operačním časem 3 hodiny (SA) pro trvalé i nouzové osvětlení**NM1h** – nouzový záložní zdroj s operačním časem 1 hodina (SE) pro nouzové (netrvalé) osvětlení**NM3h** – nouzový záložní zdroj s operačním časem 3 hodiny (SE) pro nouzové (netrvalé) osvětlení

Akumulátory je nutno před uvedením do provozu naformátovat. Při montáži dodržujte pokyny uvedené v montážním návodu.

ZPŮSOB UPEVNĚNÍ SVÍTIDLA

- Pomocí vrutů a nerez spon přímo na strop nebo stěnu
- Zavěšení pomocí háčků z nerezové oceli
- Upevnění pomocí bočních závěsů na stěnu



DETAIL SVÍTIDLA

T8 AC



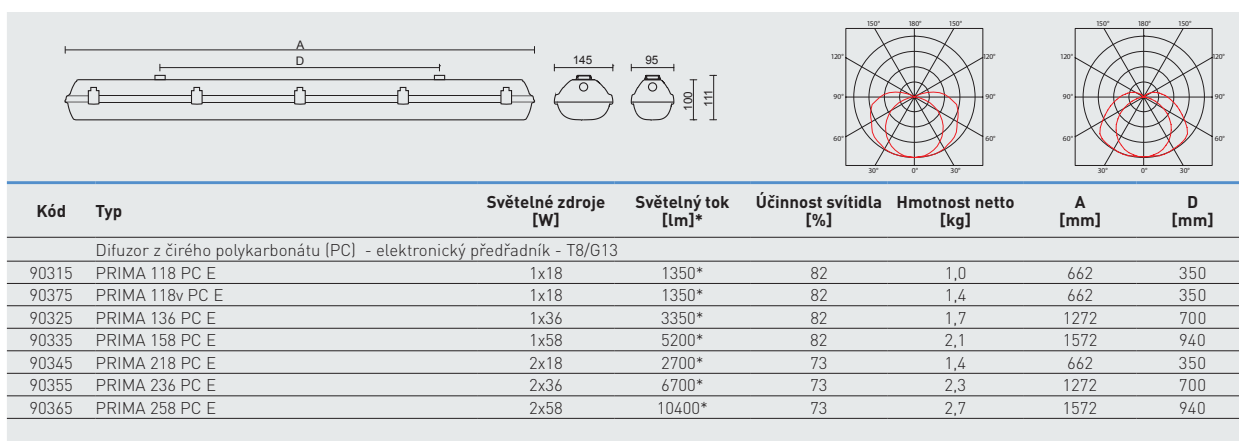
T8 PC, PCc



TECHNICKÝ POPIS

- Difuzor: čirý polykarbonát (PC), UV stabilní, nárazuvzdorný
- Základna: šedý polykarbonát (PC), UV stabilní, nárazuvzdorný
- Reflektor: ocelový plech bílé barvy (RAL 9003)
- Klipy: polyamid + 15 % skelné vlákno nebo nerez ocel + polyamid
- Těsnění: polyuretan (PUR), vypěněná drážka základny
- Kabelové vývodky: gumové (SBS)
- Svorkovnice: bezšroubová třípólová (v základním provedení)

- Distanční díl: polyamid + 10 % skelné vlákno, slouží k zavěšení reflektoru při montáži
- Instalace: součástí balení jsou nerez háčky a nerez spony
- Elektro vybavení: elektronický předřadník T8; T8 DALI nebo T8 DIM
- Krytí svítidla: IP66
- Maximální teplota okolí: $t_a = 45^\circ\text{C}$



v - provedení v široké verzi svítidla (118v, šíře 145 mm)

* - celkový světelný tok zdrojů T8/840 při teplotě 25 °C

T8 PC E

Kód	Typ
90315	PRIMA 118 PC E
90375	PRIMA 118v PC E
90325	PRIMA 136 PC E
90335	PRIMA 158 PC E
90345	PRIMA 218 PC E
90355	PRIMA 236 PC E
90365	PRIMA 258 PC E

Difuzor z čirého polykarbonátu (PC), elektronický předřadník T8, plastové klipy

1F	3F	M1h	M3h	3F M1h	3F M3h
x	x	x	x	x	x
x	x	90374	91374	x	x
90326	90306	90324	91324	90304	x
90336	90316	90334	91334	90314	93314
x	x	90344	91344	x	x
90356	90386	90354	91354	90384	93384
90366	90396	90364	91364	90394	93394

T8 PCc E

90415	PRIMA 118 PCc E
90475	PRIMA 118v PCc E
90425	PRIMA 136 PCc E
90435	PRIMA 158 PCc E
90445	PRIMA 218 PCc E
90455	PRIMA 236 PCc E
90465	PRIMA 258 PCc E

Difuzor z čirého polykarbonátu (PC), elektronický předřadník T8, nerezové klipy (c)

x	x	x	x	x	x
x	x	90474	91474	x	x
90426	90406	90424	91424	90404	x
90436	90416	90434	91434	90414	93414
x	x	90444	91444	x	x
90456	90486	90454	91454	90484	93484
90466	90496	90464	91464	90494	93494

T8 PC ER DIM

Kód	Typ
91377	PRIMA 118v PC ER DIM
90327	PRIMA 136 PC ER DIM
90337	PRIMA 158 PC ER DIM
90347	PRIMA 218 PC ER DIM
90357	PRIMA 236 PC ER DIM
90367	PRIMA 258 PC ER DIM

Difuzor z čirého polykarbonátu (PC), elektronický analogově stmívatelný předřadník T8 DIM 1-10 V, plastové klipy

1F	3F	M1h	M3h	3F M1h	3F M3h
x	x	93374	x	x	x
91327	90307	93324	94324	94304	x
91337	90317	93334	94334	94314	91314
x	x	93344	x	x	x
91357	90387	93354	94354	94384	91384
91367	90397	93364	94364	94394	91394

T8 PCc ER DIM

91477	PRIMA 118v PCc ER DIM
90427	PRIMA 136 PCc ER DIM
90437	PRIMA 158 PCc ER DIM
90447	PRIMA 218 PCc ER DIM
90457	PRIMA 236 PCc ER DIM
90467	PRIMA 258 PCc ER DIM

Difuzor z čirého polykarbonátu (PC), elektronický analogově stmívatelný předřadník T8 DIM 1-10 V, nerezové klipy (c)

x	x	93474	x	x	x
91427	90407	93424	94424	94404	x
91437	90417	93434	94434	94414	91414
x	x	93444	x	x	x
91457	90487	93454	94454	94484	91484
91467	90497	93464	94464	94494	91494

Příklad typového označení: 94494 =

PCc 3F M1h ER DIM

T8 PC ER DALI

Kód	Typ
93377	PRIMA 118v PC ER DALI
93327	PRIMA 136 PC ER DALI
93337	PRIMA 158 PC ER DALI
93347	PRIMA 218 PC ER DALI
93357	PRIMA 236 PC ER DALI
93367	PRIMA 258 PC ER DALI

Difuzor z čirého polykarbonátu (PC), elektronický digitálně stmívatelný předřadník T8 DALI, plastové klipy

1F	3F	M1h	M3h	3F M1h	3F M3h
x	x	93378	x	x	x
94327	93307	93328	94328	94308	x
94337	93317	93338	94338	94318	91318
x	x	93348	x	x	x
94357	93387	93358	94358	94388	91388
94367	93397	93368	94368	94398	91398

T8 PCc ER DALI

93477	PRIMA 118v PCc ER DALI
93427	PRIMA 136 PCc ER DALI
93437	PRIMA 158 PCc ER DALI
93447	PRIMA 218 PCc ER DALI
93457	PRIMA 236 PCc ER DALI
93467	PRIMA 258 PCc ER DALI

Difuzor z čirého polykarbonátu (PC), elektronický digitálně stmívatelný předřadník T8 DALI, nerezové klipy (c)

x	x	93478	x	x	x
94427	93407	93428	94428	94408	x
94437	93417	93438	94438	94418	91418
x	x	93448	x	x	x
94457	93487	93458	94458	94488	91488
94467	93497	93468	94468	94498	91498

ZAKÁZKOVÉ PROVEDENÍ

- na zakázku lze dodat svítidla vybavená záložním zdrojem pro nouzové (netrvalé) osvětlení

PRIMA T8 PC NM1h

Difuzor z čirého polykarbonátu (PC), nouzový záložní zdroj 1 hodina pro nouzové (netrvalé) osvětlení, plastové klipy

PRIMA T8 PCc NM1h

Difuzor z čirého polykarbonátu (PC), nouzový záložní zdroj 1 hodina pro nouzové (netrvalé) osvětlení, nerezové klipy (c)

PRIMA T8 PC NM3h

Difuzor z čirého polykarbonátu (PC), nouzový záložní zdroj 3 hodiny pro nouzové (netrvalé) osvětlení, plastové klipy

PRIMA T8 PCc NM3h

Difuzor z čirého polykarbonátu (PC), nouzový záložní zdroj 3 hodiny pro nouzové (netrvalé) osvětlení, nerezové klipy (c)

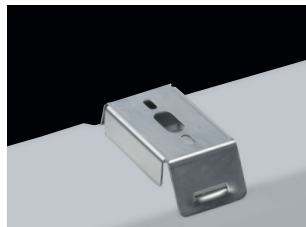
LEGENDA

E – elektronický předřadník**DALI** – provedení s elektronickým digitálně stmívatelným předřadníkem ovládaným DALI protokolem**DIM** – provedení s elektronickým analogově stmívatelným předřadníkem 1–10 V**1F** – jednofázová propojovací kabeláž pro průběžnou montáž**3F** – třífázová propojovací kabeláž pro průběžnou montáž**M1h** – nouzový záložní zdroj s operačním časem 1 hodina (SA) pro trvalé i nouzové osvětlení**M3h** – nouzový záložní zdroj s operačním časem 3 hodiny (SA) pro trvalé i nouzové osvětlení**NM1h** – nouzový záložní zdroj s operačním časem 1 hodina (SE) pro nouzové (netrvalé) osvětlení**NM3h** – nouzový záložní zdroj s operačním časem 3 hodiny (SE) pro nouzové (netrvalé) osvětlení

Akumulátory je nutno před uvedením do provozu naformátovat. Při montáži dodržujte pokyny uvedené v montážním návodu.

ZPŮSOB UPEVNĚNÍ SVÍTIDLA

- Pomocí vrutů a nerez spon přímo na strop nebo stěnu
- Zavěšení pomocí háčků z nerezové oceli
- Upevnění pomocí bočních závěsů na stěnu



DETAIL SVÍTIDLA

PRIMA T8 PC

